

# A REVOLUÇÃO RUSSA

1917-1920



# Características da Rússia em 1917

- Território del Imperio Ruso en 1866
- Protectorados, posesiones y territorios ocupados entre 1800 y 1917
- Esfera de influencia



**No início do século XX, governado por uma monarquia.**



NICOLAU II

**Uma monarquia baseada nos proprietários de Terras**

# **Um país capitalista atrasado**

**A agricultura permanecia no nível do século XVII. As terras concentrada em poucas mãos será um dos eixos fundamentais da revolução.**

**Ao mesmo tempo a indústria, era dominada pelos países centrais.**

**Os proprietários de terras e a burguesia, apesar de alguns conflitos, nos momentos decisivos da história russa ficarão unidas contra os de baixo.**

**Os camponeses, que somavam cerca de 80% da população russa. Havia camponeses ricos (*kulaks*), mas a maioria era pobre e sem direito à terra.**

# As classes na Rússia

**Uma classe operária concentrada, localizada basicamente nas grandes fábricas e em duas cidades: Moscou e Petrogrado**

**Principal partido Burguês: Democratas Constitucionalistas (CADETES)**

**Socialistas Revolucionários (SR) Partido Pequeno burguês de base camponesa**

**Partido Operário Social Democrata Russo - Ala Menchevique**

**Ala Bolchevique**



# A Revolução Russa de 1905

- **Chocou-se com o regime monárquico. Reivindicações democráticas: Assembléia Constituinte; jornada de trabalho de 8 horas, Reforma Agrária.**
- **A burguesia trai o movimento por medo da classe operária. Por sua vez, os camponeses não entram na revolução. Um fator de peso na derrota do movimento**

**Surgem os sovietes (conselhos), organismos de luta da classe**

**A REVOLUÇÃO É DERROTA MAIS FICAM PROFUNDAS LIÇÕES E DEBATES**



# Quem levaria a revolução até o fim?

## **Polêmica central do balanço da revolução de 1905**

- **Mencheviques: Revolução contra a monarquia. Democrática. Principal força motriz era a burguesia liberal.**
- **Os de baixo deveriam ser a ala esquerda do movimento desse setor burguês.**
- **Bolcheviques. A burguesia já havia provado ser incapaz de ir até o fim na revolução democrática.**
- **Força motriz da revolução: o Proletariado seguido pelos camponeses**

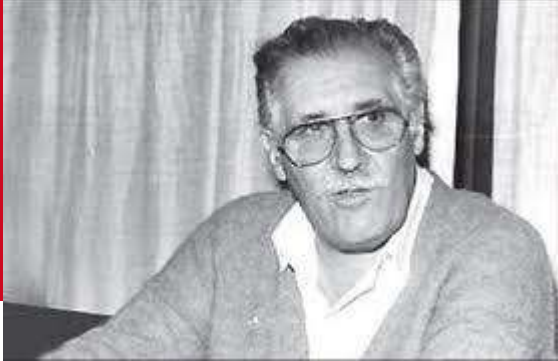
**Diferença na teoria = Profundas diferenças táticas**

# I Guerra Mundial (1914-1918)

- **Rússia entra na guerra com interesse próprios. Mas subordinada a Inglaterra e França.**
- **A “carne de canhão” do exército russo são os camponeses e os operários**
- **Guerra e crise social: fome e inflação. Aumenta o número de greves**
- **O apoio ou não aos governos em guerra divide o movimento operário mundial. A II Internacional e o Partido Social Democrata Alemão apóia as burguesias nacionais.**
- **Os bolcheviques: Transformar a guerra imperialista em guerra civil. Nenhum apoio as burguesias.**



# 1917: Síntese de quatro grandes revoluções



1

**A *revolução política de fevereiro: democrático-burguesa* na sua forma, *socialista* no seu conteúdo. Somente revolucionou o *regime político* de czarista a democrático-burguês.**

**A revolução político-social de 1917: O partido bolchevique, por meio dos Sovietes, derrota o governo burguês. Muda-se o caráter do Estado de burguês para proletário. A economia segue sendo capitalista.**

2

3

**A *revolução econômico-social de 1918*: a burguesia é expropriada, muda-se o sistema econômico, de burguês para transicional, operário.**

**A *revolução militar-social* : as forças armadas da burguesia e do imperialismo são derrotadas na guerra civil. A expansão da revolução para as regiões do antigo império czarista. Novas forças armadas, de um novo caráter de classe.**

4



# A revolução de fevereiro

**Dia Internacional da Mulher (23 de fevereiro)**



**Milhares de mulheres marcham nas ruas de Petrogrado. Começa a greve geral por melhores condições de vida e contra a guerra.**

**Cai o governo do czar Nicolau II. O 1º governo provisório é formado, com o príncipe Lvov à frente, o partido CADETE e o advogado Kerensky (vinculado aos SR)**

# A revolução de fevereiro

Os soviets reaparecem sob a liderança dos mencheviques e Socialistas Revolucionários.



Os Soldados participam dos Soviets e os trabalhadores se armam

**E nas fábricas?**

**Dois governos passam a conviver.  
É o chamado *duplo poder***

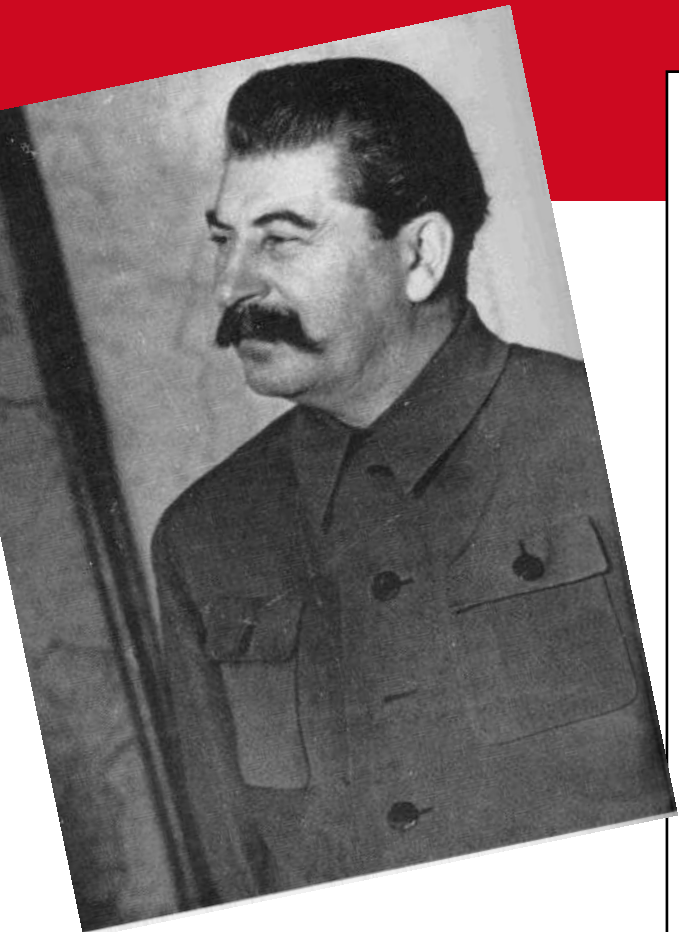
# Março: e o Partido Bolchevique?



**Grandes Manifestações contra a participação na guerra. No campo, camponeses lutam por terra.**

**No partido: Preparamos a revolução socialista  
*ou* aprofundamos a democracia?**

# Qual a posição de Stalin e Kamenev?



**“O processo consiste numa pressão sobre o Governo Provisório que o leve a declarar a abertura imediata de negociações de paz”**

**“(…) apoiar o governo provisório em sua atividade somente quando este siga pelo caminho de satisfazer a classe operária e os camponeses revolucionários”**



# As jornadas de abril



- O ministro do Partido Cadete, Miliukov anuncia uma ofensiva no Front. Com o objetivo de anexar partes Turquia, Armênia, Áustria e Irã com a mobilização de 300.000 homens. No fim do mês, multidões tomam as ruas em protesto contra a guerra. Cresce a insatisfação no Exército.
- O Partido bolchevique chama manifestações em frente à sede do governo em Petrogrado. Eles são reprimidos pelas forças de Kornilov (ao lado).
- As massas desconfiam cada vez mais do governo e também dos mencheviques e SRs.
- No dia 02, Lênin chega à Rússia vindo do exílio suíço. Aprofundando posição que já havia apresentado em cartas, enfrenta Stalin e Kamenev. Lança as famosas *Teses de abril*.

# Teses de abril

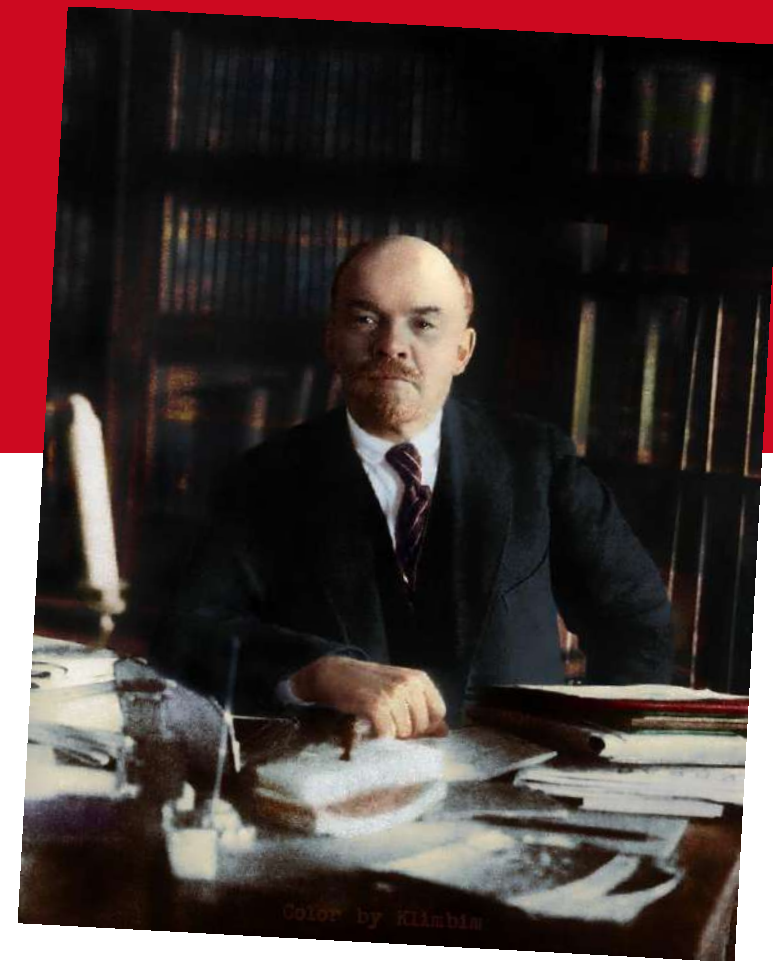
✓ É impossível acabar com a guerra sem lutar contra a burguesia e seu governo;

✓ Se fevereiro o poder caiu nas mãos da burguesia, agora o controle do Estado deveria passar às mãos do proletariado e dos camponeses pobres;

✓ Nenhum apoio ao governo provisório, explicar a completa falsidade de suas promessas.

✓ 4 – (...) explicar as massas que os Sovietes são a única forma possível de governo revolucionário, ... de forma paciente, sistemática, persistente e adaptada especialmente às necessidades práticas das massas. **TUDO PODER AOS SOVIETES**

✓ “(...) retornar a uma república parlamentar a partir dos soviets seria dar um passo atrás.



**O QUE DIZ LENINE  
SOBRE O DUPLO  
PODER?**

# **Maio: mencheviques e SRs entram no governo**



**O líder menchevique Chaidze.**

**O comitê Executivo dos Soviets desautoriza a ofensiva de Miliukov que deixa o governo no dia 5 de maio.**

**No dia 8, é formado o primeiro gabinete de coalizão do governo provisório com 6 ministros “socialistas” dos SR e Mencheviques.**

**Continuam as mobilizações contra a Guerra, pela Terra e contra a Fome.**

# Junho: medindo forças

**Uma verdadeira revolução agrária está em curso: os camponeses tomam a terra, contra a vontade da direção SR e formam soviets.**

**No dia 3, começa o I Congresso dos Sovietes de Toda a Rússia dominado pelos mencheviques e SRs.**

**Os bolcheviques, minoritários no congresso, convocam uma manifestação com a palavras de ordem “Todo Poder ao Soviet”. A manifestação é proibida, mas o congresso chama uma manifestação unitária dias depois. Mas as palavras de ordem majoritárias na manifestação são: “Abaixo os dez ministros capitalistas” e “Todo poder aos soviets” e o fim da guerra. As fábricas e os quartéis aderem a política bolchevique.**





# **Julho:** as “jornadas de julho” e a ofensiva burguesa

**Kerensky convoca uma nova ofensiva no front que fracassa.**



- As jornadas de julho: de 3 a 5. Os quartéis se agitam e os soldados e marinheiros resolvem espontaneamente realizar uma manifestação armada. O partido considera prematura tal ação, mas se coloca a frente.
- Sem obter sucesso, as massas se dispersam e sofrem com a repressão oficial. Cresce o poder dos chefes militares..
- Os bolcheviques são responsabilizados pela derrota e Lenine de “Agente Alemão”. Tem início a repressão. Lenine vai para a clandestinidade e Trotsky, Zinoviev e outros militantes são presos.

# Agosto: Kornilov tenta o golpe

O Soviet de Petrogrado mobiliza a guarda vermelha e os soldados contra o golpe.

A maioria dos soldados não apóia o golpe que é derrotado em poucos dias.



**General Kornilov mobiliza tropas para um golpe.**



**A guarda vermelha tem acesso aos arsenais da Forças Amadas Fortalece o armamento e treinamento das Guardas Vermelhas e a confraternização com os soldados**

# Setembro: a virada e o perigo da esquina



**Os bolcheviques ganham a maioria no Soviete de Petrogrado e Moscou**


Os conciliadores, buscando recuperar o terreno perdido para os bolcheviques, chamam em 14 de setembro, uma “Conferência Democrática” para eleger um pré-parlamento. Tentavam a via da Democracia burguesa para barrar a luta pelo poder.

**Final de setembro a maioria direção bolchevique vota por participar no pré-parlamento. Em 10 de outubro, a batalha interna liderada por Lênin e Trotsky contra Zinoviev e Kamenev ganha maioria na direção pelo boicote.**

**7 de outubro: abertura do pré-parlamento, com maioria ampla dos SR's, seguidos pelos mencheviques e pelos cadetes. Os bolcheviques se recusam a participar.**



# Outubro: A luta pelo poder



*“Depois de haver conquistado a maioria nos sovietes de deputados operários e soldados... os bolcheviques devem e podem tomar em suas mãos o poder do Estado. ... pois a maioria ativa dos elementos revolucionários do povo de ambas as capitais é suficiente para levar atrás de si as massas, vencer a resistência do inimigo, derrotá-lo conquistar o poder e sustentá-lo.” Lênin*

## Organizando a Insurreição



- **Diante da decomposição do exército russo e do avanço alemão, Kerensky ordena a transferência da guarnição de Petrogrado para o Front**
- **O Soviet não aceita a ordem e cria um Comitê para analisar as necessidades do envio da tropa e para defender Petrogrado dos alemães – Comitê Militar Revolucionário.**
- **A maioria das tropas da guarnição de Petrogrado vota lealdade ao Soviete – as ordens do comando devem se sancionadas pelo Soviete.**

# **A insurreição de 25 de outubro**

- **Às 2 horas da manhã: ocupação pelos soldados, marinheiros e integrantes da Guarda Vermelha dos correios, telégrafos, central telefônica, estação ferroviária, central elétrica, o serviço de abastecimento de água, os armazéns de abastecimento de alimentos, os arsenais militares, o Banco do Estado, e as grandes gráficas.**
- **Às 10 horas: O Boletim do CMR anuncia a vitória. Exige a deposição do governo e a transferência do poder para o próprio Comitê.**
- **Às 12 horas o Pré-Parlamento foi evacuado e os seus membros se dispersaram sem resistência. O Palácio de Inverno resiste.**
- **O 2º Congresso dos soviets da Rússia atrasa sua abertura para saber sob qual governo transcorreria o congresso.**
- **Às 2 horas e 10 minutos do dia 26 de outubro, quando a sessão de abertura do Congresso já invadia a madrugada, o governo provisório rendeu-se. Os bolcheviques, eram a maioria.**

# As tarefas imediatas do poder soviético

**Após uma dura negociação com a Alemanha, é assinado um tratado de paz na cidade de Brest-Litovsk.**



**A área verde no mapa ao lado mostra os territórios cedidos a Alemanha.**

**Os soviets eram o poder. O congresso vota as tarefas do novo governo:**

- **Apresentar imediatamente uma proposta de paz**
- **Entregar a terra aos camponeses,**
- **Controlar a produção,**
- **Adotará um regime democrático para reger os militares,**
- **Convocará a assembleia nacional constituinte**

**Ao não reconhecer o poder dos Sovietes a Assembleia Constituinte é dissolvida.**

# A guerra civil

**Maio de 1918 a novembro de 1920**

**Vinte um Exércitos imperialistas invadem a Rússia**



- Passado quase um ano da tomada do poder, os bolcheviques aceleram as expropriações para enfraquecer a burguesia na guerra civil. Revolução econômico-social.
- Foram 4,5 milhões de mortos
- Após a vitória do Exército Vermelho a revolução se expande para quase todo território do antigo império czarista.
- Cria as bases sociais para a fundação da URSS.

# A revolução mundial a estratégia dos bolcheviques

- A vitória do proletariado russo era uma vitória tática: a derrubada do capitalismo a nível mundial, era a estratégia.
- Lênin e seus camaradas sempre tiveram em mente a necessidade de expandir a revolução para outros países, particularmente os avançados, caso da Alemanha
- Por isso, vale lembrar o esforço russo na fundação da III Internacional Comunista em 1919, em plena guerra civil.



Тов. Ленин ОЧИЩАЕТ  
ЗЕМЛЮ ОТ НЕЧИСТИ.



# **TEMAS PARA DISCUSSÃO**

**Cada grupo apresenta um tema em plenário**

- 1. Sobre o “Duplo poder”**
- 2. Sobre o golpe de Kornilov**
- 3. Sobre a Democracia burguesa na revolução**
- 4. Sobre o papel do partido nas distintas fases da revolução**
- 5. Sobre o armamento do proletariado e a insurreição**